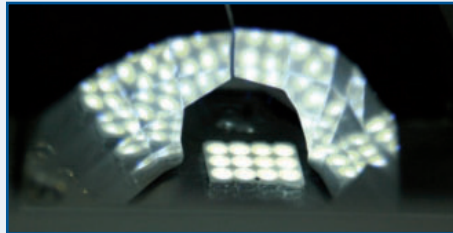
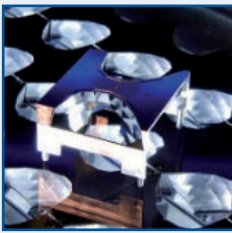
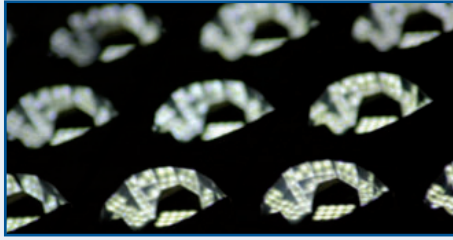
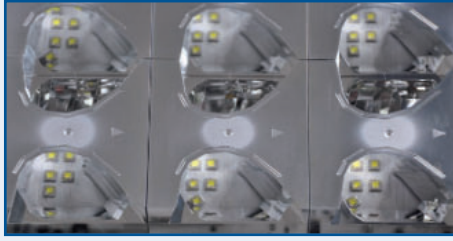
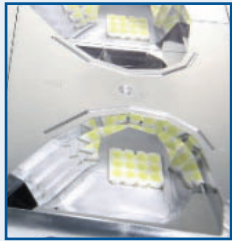


PROTO LED

HIGH PERFORMANCE LED STRASSENLEUCHE

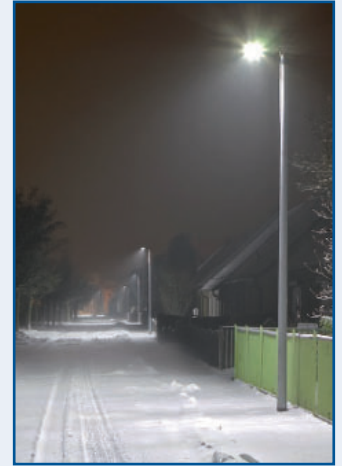
LP.
LEUCHTEN



Die Revolution auf dem Beleuchtungssektor - einzigartige LED-Leuchte mit außergewöhnlichen Eigenschaften

Alle bemerkenswerten Vorteile auf einen Blick:

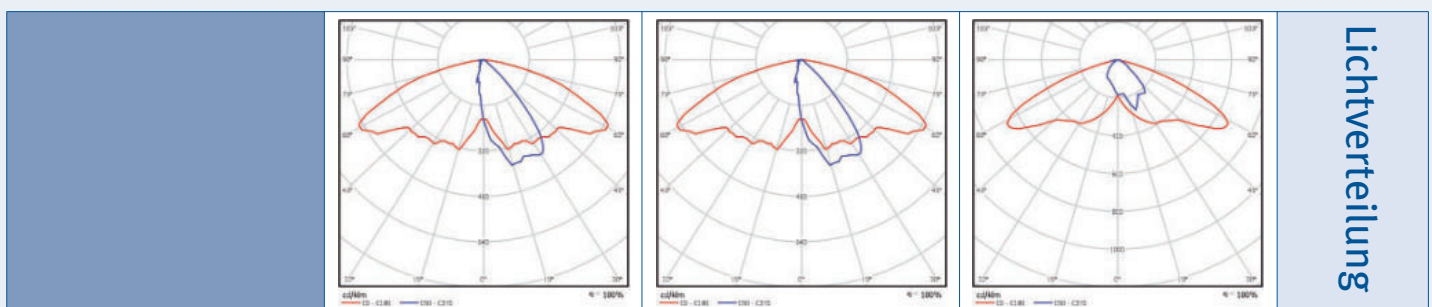
- ✓ optimale Entblendung
- ✓ asymmetrische, extrem breitstrahlende Lichtverteilung
- ✓ weite Lichtpunktabstände möglich, bei optimaler Ausleuchtung und Gleichmäßigkeit - DIN gerecht
- ✓ Erfüllung der internationalen Anforderungen "Dark Sky" und "Full Cut Off" - kein Lichtsmog mehr
- ✓ hermetisch abriegelter LED-Raum (Schutzgasfüllung)
- ✓ sehr hoher Schutzgrad (IP 67)
- ✓ Sicherheitsglas (ESG) schützt die LEDs (doppelt entspiegelt, UV-stabil, vandalismusresistent)
- ✓ automatische Temperaturregelung für extrem lange Lebensdauer der LED
- ✓ Ausfallsicher durch automatische LED-Regelung
- ✓ individuelle Leistungsreduzierung von 30 bis 100 % möglich
- ✓ verschiedene Größen für unterschiedliche Leistungen in einem Design für LPH bis zu 12,00 m



F 230V/240V 50Hz  **CE** **IP 67**

Varianten	Proto S 6N-L	Proto S 12N-L	Proto S 24i	Daten
Leistung	39 W (42 W inkl. VG)	77 W (83 W inkl. VG)	104 W (116 W inkl. VG)	
Lichtstrom	4.400 lm	8.800 lm	10.100 lm	
Farbtemperatur	~5.000° K weiß (optional ~3.300° K warm weiß)			
Leuchtenmaße (BxLxH)	350 x 450 x 50 mm	400 x 500 x 50 mm	500 x 600 x 60 mm	

	Lichttechnik		
empfohlene LPH	5,00 - 7,00 m	7,00 - 9,50 m	9,00 - 12,00 m
Straßenbreite	5,50 m	5,50 m	6,50 m
Lichtpunkthöhe (LPH)	6,00 m	8,00 m	10,00 m
Lichtpunktstand	35 m	50 m	55 m
Em [lx] / Lm [cd/m ²]	4,58 / 0,3 (S4/ME6)	4,54 / 0,3 (S4/ME6)	7,5 / 0,5 (S3/ME5)
g1	0,13	0,1	0,2
Überhang x= -0,50 m; einseitige Anordnung			



Ausschreibungstext: LED Straßenleuchte Proto S12N-L

Leuchte zur Mastaufsatz u. Mastansatzmontage, Geräteträger aus Aluminium, beschichtet in LP. Aluminiumgrau, mit dekorativem Kurzausleger und fester Neigung für Aufsatzmontage, Mastanschluß wahlweise Ø: 42, 60 oder 76 mm, ganzheitliches Leuchtendesign für optimale Entwärmung, Spannungs-Stromversorgung durch externe Einheit für Mastmontage IP 67 anschlussfertig verdrahtet, zusätzliche Dimmsteuerung (Nachtabsenkung) vorbereitet zur Leistungsregulierung auf individuelles Niveau (nach Kundenwunsch), mit Spezial-Multi-Layer-Reflektoren speziell ausgerichtet für optimale asymmetrische Straßenbeleuchtung, geeignet gem. DIN EN 13201 für ME und S Beleuchtungsklassen, Erfüllung der internationalen Anforderungen "Dark Sky" u. "Full Cut Off", LED-Raum luftdicht gefüllt mit Schutzgas (IP 67), prozessorgesteuertes stufenloses Wärmemanagement für konstantes Beleuchtungsniveau, zusätzliche Degradation für extrem lange Lebensdauer (mittl. Lebensdauer > 50.000 h), mit 77 W Premium Plus LED Modul EVG, 8800 lm (konstant), ~ 5.000° K, 230/240 V, 50 Hz, Schutzart: IP 67, Schutzklasse: I

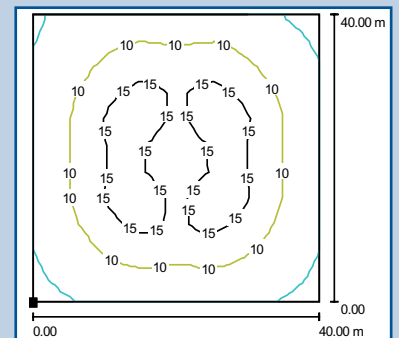
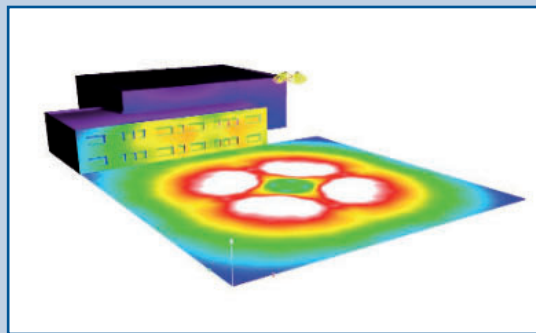
Flächenbeleuchtung mittels LP. LED-Individualleuchten

- Eckdaten:**
- Sonderleuchten mit sehr hohen Lichtströmen
 - optimale Ausleuchtung bei niedriger LPH
 - sparsam, nachhaltig und effizient
 - Einsparungen von bis zu 80 % ggü. herkömmlichen Strahlern/Flutern
 - ideal geeignet für: Baustellen
Werkstraßen
Hafen- und Werftanlagen
Lager- und Containerplätze
Kraftwerkanlagen
Industriegebiete
Flughafenvorfelder



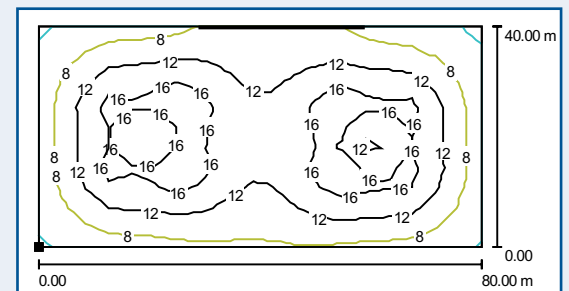
Daten: kleine Fläche

- Fläche 1600 m²
- 1 Flutlichtmast LPH 14,00 m
- 4 LED Leuchten á 8.000 lm pro Mast
- Em: 11 lx
- g1: 1:2,639 (0,379)



Daten: mittlere Fläche

- Fläche 3200 m²
- 2 Flutlichtmaste LPH 14,00 m
- 4 LED Leuchten á 8.000 lm pro Mast
- Em: 12 lx
- g1: 1:2,747 (0,364)



Daten: große Fläche

- Fläche: 6.400 m²
- 4 Flutlichtmaste LPH 14,00 m
- 4 LED Leuchten á 8.000 lm pro Mast
- Em: 13 lx
- g1: 1:2,532 (0,395)

